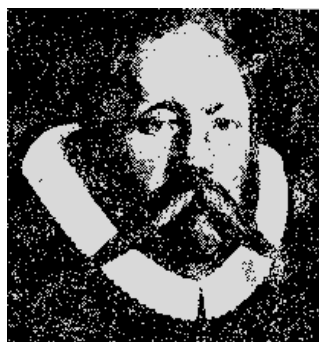


## X.5. System geo-heliocentryczny Tycho Brahe.



Jednak, doceniany przez jego współczesnych, a obecnie rzadko wspominany, ekscentryczny arystokrata Tycho Brahe (1546-1601) zauważył, że systemy Apoloniusza-Hipparcha, K. Ptolomeusza oraz M. Kopernika mają wspólną wadę: środki orbit planetarnych zawieszono są w próżni. *De facto* oznacza to, że planety, także Ziemia lub Słońce krążą wokół czegoś, czego materialnie nie ma! W tej sytuacji, Tycho Brahe stworzył nowy system, w którym odrzuca wszystkie systemy od Philolaosa do Kopernika włącznie.

Według Tycho Brahe, wokół nieruchomej Ziemi krążą Merkury, Wenus oraz Słońce. Z kolei, wokół Słońca krążą pozostałe planety. W powyższym sensie, Ziemia nie jest planetą i pełni szczególną rolę we Wszechświecie.

Jak widać, powyższe jest niezwykle zręczną kompilacją systemów geocentrycznych oraz heliocentrycznych, i jednocześnie w pełni zaspokaja znany egocentryzm *homo sapiens*.

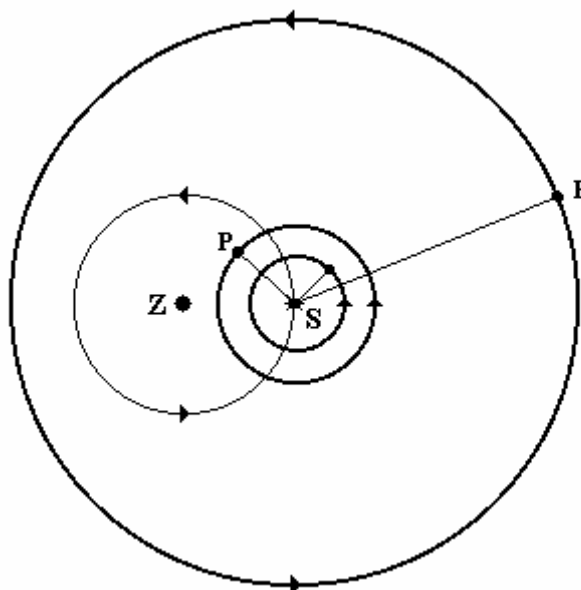


Fig. X.5.1. System geo-heliocentryczny według Tycho Brahe.

System Tycho Brahe tym zasadniczo różni się od innych systemów, że jest to system ściśle dynamiczny: każdy z obiektów (prócz Ziemi) krąży wokół innego obiektu. Nie ma tutaj sytuacji, w której planety krążą wokół niematerialnego środka orbit, który z kolei krąży...

W owych czasach system Tycho Brahe był bardziej przekonujący niż system Kopernika.

Tycho Brahe odkrył zjawisko *refrakcji astronomicznej*, t.zn. ugięcie się promieni światła przechodzącego przez atmosferę ziemską, co zniekształca wyniki obserwacji i pomiarów.

Uwzględniając powyższe, Tycho Brahe na podstawie własnych obserwacji i pomiarów doszedł do wniosku, że orbity komet mają kształt owalu, a nie okręgu.